



1 前言

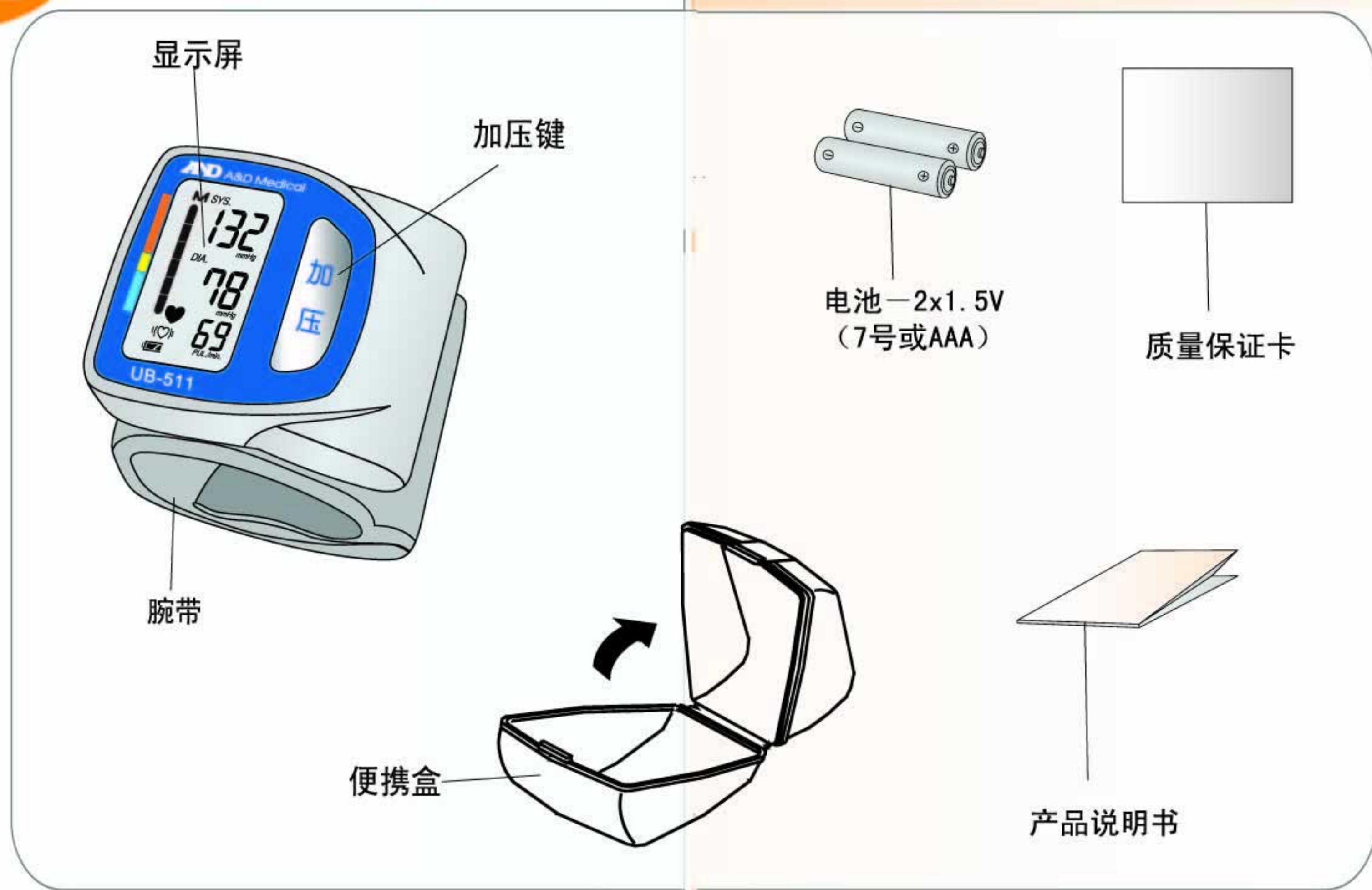
尊敬的顾客：

感谢您惠顾最新型的爱安德电子血压计。为追求血压计的正确、方便使用，使它成为您每天血压管理上的最佳助手，敬请在使用前，详细阅读此说明书。

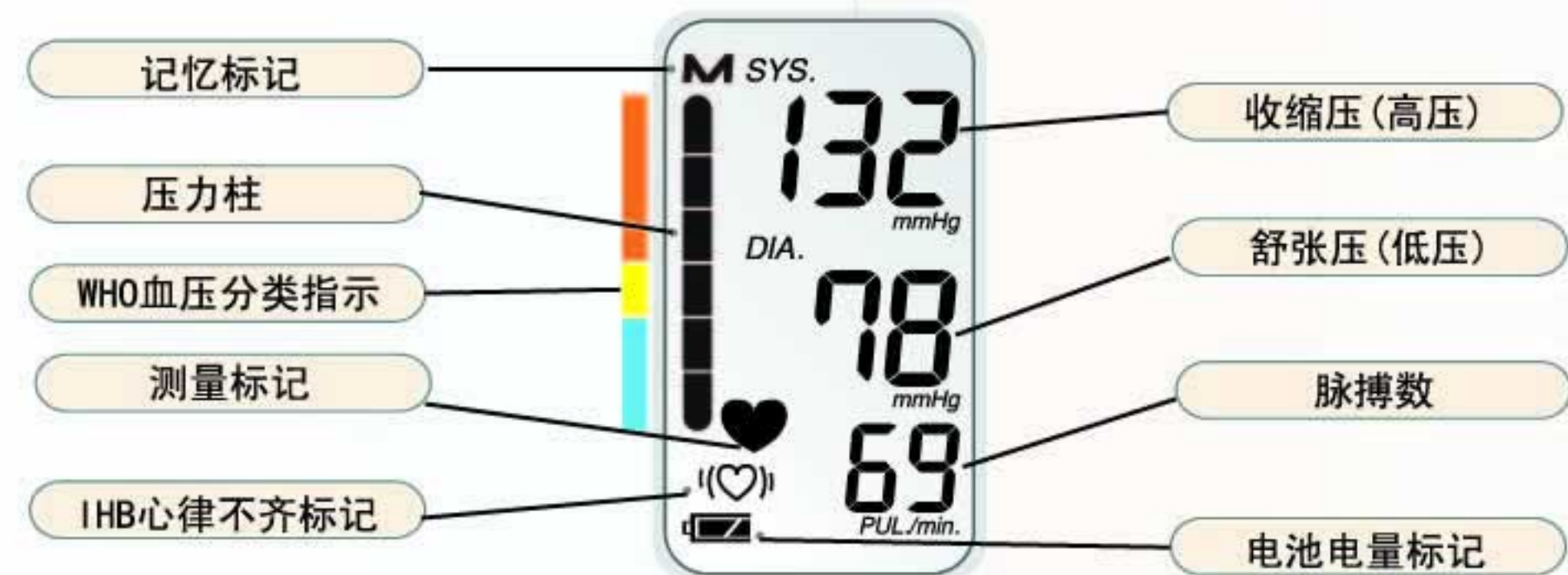
用前需知

本产品适用于人体收缩压、舒张压及脉搏的测量。
本血压计采用精密部件制造。尽量避免下述环境中的过度异常使用，诸如高温、潮湿、阳光直射、震荡或灰尘。
用柔软干布清洁仪器。不要用稀释剂、酒精、汽油或者湿布清洁仪器。
本血压计和腕带无防水性能，因此应避免雨水、汗水和水。
假若血压计使用时靠近电视、微波炉、脉冲电话机、X射线或其他强电场时，其测量将受到干扰。
用过的仪器、零部件和电池不能作为一般家庭废物处理，而应当按照相关规定进行处理。
本血压计只适用于成年人，婴幼儿及无自主行为意识能力者请勿使用。

2 组件图示



3 标记含义



标记	功能/意义	处置
♥	当进行测量或测到脉搏时，即显示本标记	测量中，请保持安静
☐	装填电池指示方向 以前的测量记录存储于此	
M	在测量过程中由于身体移动导致血压值不稳定时出现本标记 测量结束后，若收缩压和舒张压都在10mmHg内时显示本标记 腕带加压时，血压值不增加时显示本标记	请再次测量。在测量过程中请勿移动身体，保持放松和安静的状态 请正确佩戴腕带，并重新测量
Err	腕带未绷紧的通报	请正确缠好腕带并重新测量，在测量时请保持安静
Err PUL	未记录脉搏	请正确缠好腕带并重新测量，在测量时请保持安静
☐	正常的电池电压	
☐	电池的电压低	当指示器显示仅剩一格电量或者指示器开始闪烁时，请更换新电池
⊕	内部电源B型	
SN	序列号	
⊖	在测量过程当中，当测量到心脏跳动不规则	在正确的操作下，如果出现频率较高，建议到正规医院进行心电图检查

4 关于UB-511

血压计的功能特点

- ◆ 高精度A/A(医院级)
- ◆ 三行显示屏
- ◆ 记忆30次测量结果
- ◆ IHB心律不齐检测功能
- ◆ WHO血压分类显示功能
- ◆ 毫米汞柱(mmHg)与千帕斯卡(kPa)单位切换功能
- ◆ 舒适腕带
- ◆ 自动计算平均血压
- ◆ 电池电量逐格显示
- ◆ 2节AAA电池
- ◆ 全程智能测量

平均血压—保存在血压计存储器内的所有测量数据的平均值。

技术资料

型号：UB-511
名称：全自动手腕式血压计
测量方法：示波测量
测量范围：压力：0.0kPa - 37.3kPa (0mmHg-280mmHg)
脉搏：40次/分~180次/分
测量准确性：压力：±0.4kPa (±3mmHg) 或者2%
脉搏：±5%
电源：2×1.5V 电池 (7号或AAA)
腕带周长：13.5~21.5cm
操作条件：+5℃~+40℃，相对湿度≤80%，大气压力86kPa~106kPa
保存条件：相对湿度≤85%的室内
尺寸：63mm(长) x 56mm(高) x 21mm(宽)，腕带除外
重量：大约82g，电池除外

毫米汞柱(mmHg)与千帕斯卡(kPa)单位切换

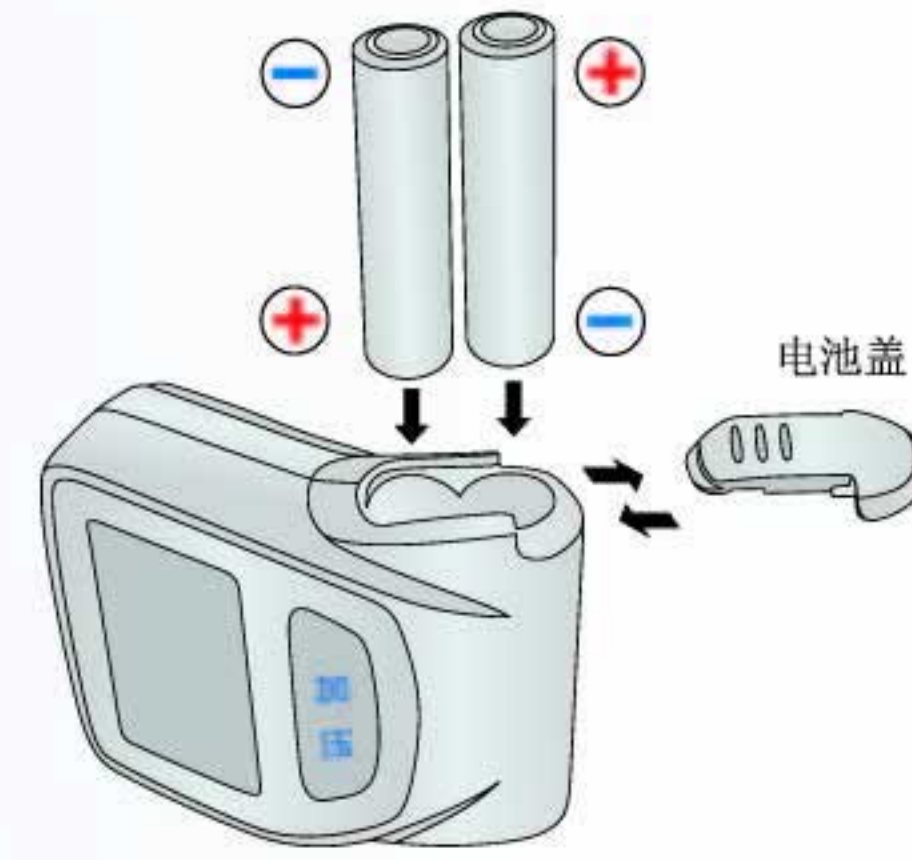
本血压计以毫米汞柱(mmHg)为默认测量单位。如以千帕斯卡(kPa)为测量单位，请按照以下操作：



5 测量前的准备工作

安装/更换电池

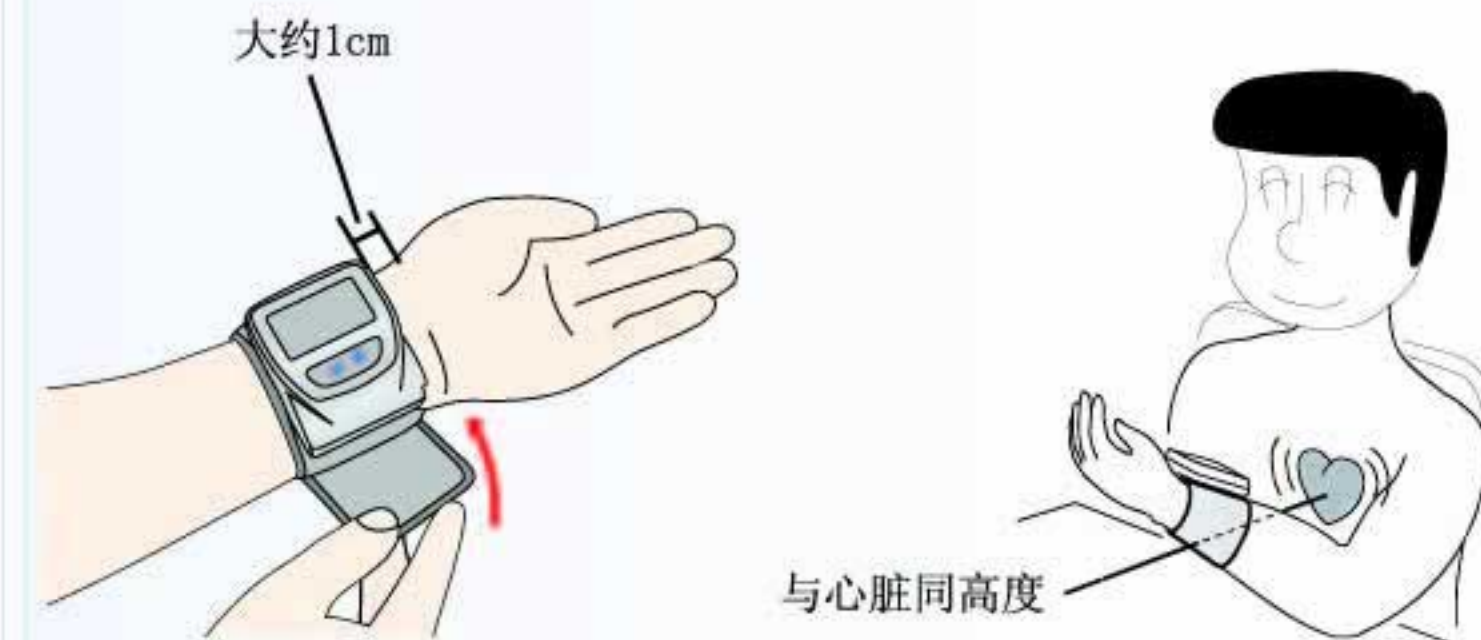
- ◆ 装入电池时，要按照电池盒内的电极方向，否则血压计不能工作。
- ◆ 当☐(低电压标记)显示时，请更换新电池，并妥善处理废弃电池。
- ◆ 当电池用尽时，☐(低电压标记)并不会出现。
- ◆ 电池寿命与环境温度有关，在低温情况下，寿命会缩短。
- ◆ 血压计原配电池仅限于测试血压计性能，寿命有限。
- ◆ 当血压计长时间不用时应取出电池，否则电池可能会漏液和失去功能。



电池的安插

准备测量

1. 缠绕腕带于裸露的手腕上，如右图所示。
2. 腕带前端距离手腕1cm(厘米)。
3. 用拉绒织物将腕带拉紧。
4. 轻松地坐在桌前，将手臂放置于桌面上，测量前先放松5~10分钟。
5. 测量时保持安静。
6. 保持测量手腕置于与您的心脏同一高度的位置，同时用另一只手托住前臂以保持平衡。
7. 体育活动或洗澡后不要马上测量，休息20至30分钟再测量。
8. 尽量在每天的同一时间测量血压。



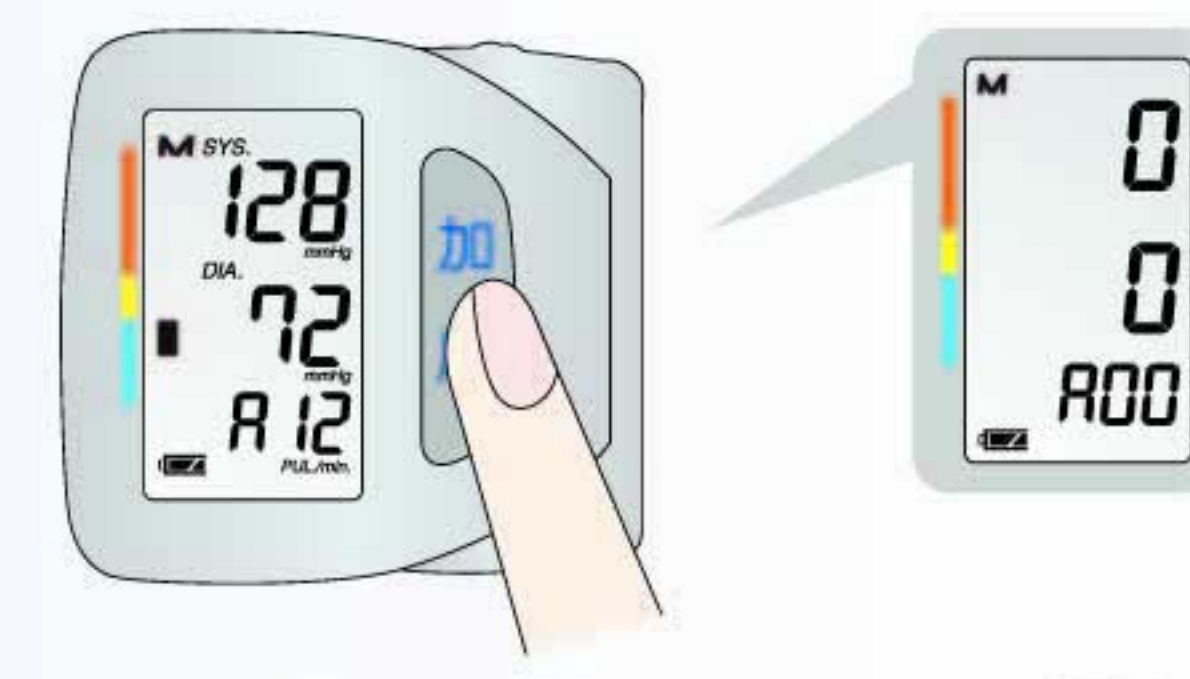
测量时的正确姿势

6 进行测量

进行测量

1. 按一下“加”键，开启血压计(图1)。
2. 屏幕上将显示如图2的系统启动过程。这时血压计已经准备好，可以正常测量了。

注：假若您想随时停止测量，只需再次按下“加”键。



(图1) 开启血压计

(图2) 准备好测量

1. 测量开始，显示屏上的数字随之发生变化。腕带开始充气时，通常感觉腕带缠的很紧。
2. 当充气完成时，充气自动开始，且♥(测量标记)出现，表明测量在进行中。一旦测到脉搏，测量标记将随着脉搏的跳动而闪烁。
3. 当测量结束后，收缩压(高压)和舒张压(低压)读数及脉搏数/分在显示屏上显示并保存内容。腕带完全排出剩余的空气。

注：假若充气不完全或不能得到合适的压力，血压计将自动再次充气。



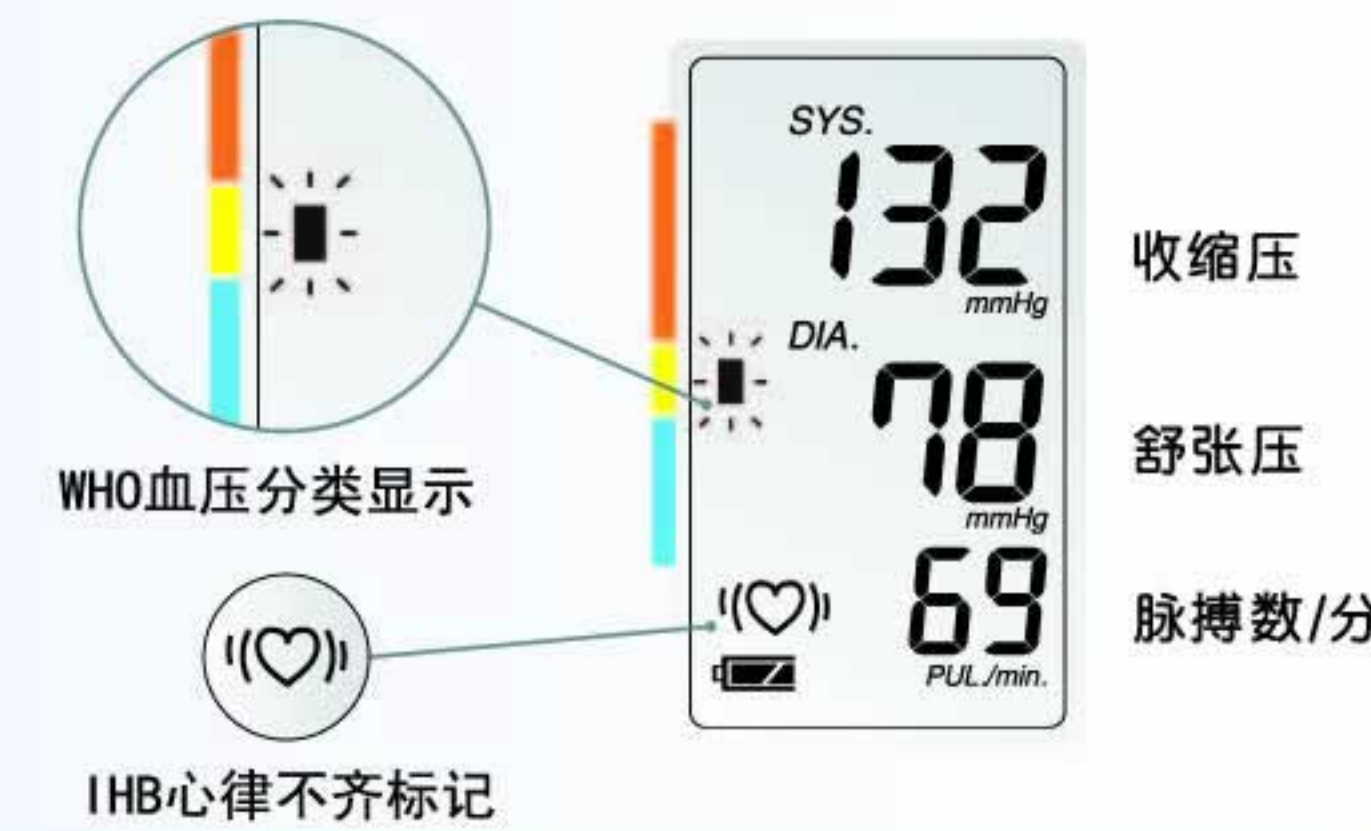
(图1-图3) 腕带自动充气与测量过程

(图4) 完成

7 测量结果

1. 测量结束后，按下“加”键关闭电源。取下腕带并记录如右图的测量数据。本血压计有自动电源关闭功能，在测量结束1分钟后也可自行关闭电源。
2. 在测量过程当中，当测量到心脏跳动不规则时将显示♥(心律不齐)标记。

注：若需再次测量，应在10分钟以后进行。



测量错误实例

3. 当某测量条件得不到满足时，血压计将自动确定错误并将其错误代码显示在屏幕上。为了将错误排除，请按“加”键关闭血压计并按照本书第3项表格中的指示意见进行处理。



错误信息代码

腕带未绷紧代码

4 关于UB-511

8 数据保存与查询

1. 血压计自动将最近30次测量值记录在存储器中。
2. 为了查询存储器上的信息，请关闭血压计并持续按下“加”键此时屏幕左上角显示符号M和所有保存数据的平均值，然后血压计将从最近保存的数据开始自动依次显示。



第12次(最近一次)

第12次测量的结果

- 若要清除存储器中所有的数据，请将电池从电池盒中取出并重新装上，之前保存的数据则自动删除。



第11次测量结果

第11次(较早的)测量